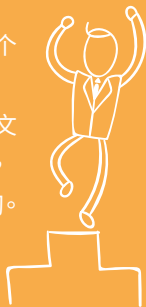


英语强化课程的时长是多少？

Success

英语强化课程的时长通常为一学年(每学年三个学期)。但是,一旦学生通过了剑桥英语水平考试,就表明该学生的英语水平已基本能适应英文教学要求,那么学生则有可能提前结束此课程,从而更快地转入学校正常课程的相应班级学习。



更多须知

本课程是英语强化课程。学生们无论是在学习上或生活上都会受到全校教职员工的关心、照料与帮助,家长与监护人也会及时跟踪了解到孩子的学习进展以及点滴进步。我们提供英语强化课程的主旨是能快速地提高学生的英语技能,帮助他们从初始的简单学习语言而逐步达到能用英语来学习不同的学科的目的。英语强化课程班的学生跟我们所有的学生一样,都会成为整个学校社区的一份子。学校会努力使每一位学生在我们宽阔美丽的校园内,感受英国式教育的独特氛围,体会学习与进步的乐趣并享受美好的校园时光。此外,学校也为母语非英语的学生家长开设了英文课程。

下一步应该做什么？

请与我们联系。我们将很乐于回答您对英语强化课程或与我们学校有关的任何问题。非常欢迎并期待您能来我们学校参观访问。我们为拥有这座美丽宽阔的校园感到骄傲与自豪,期待在不久的将来能在这里与您见面。



联系人:

Mrs Viktoria Sokolova
Intensive English Course Coordinator

Tel: +66 (0)76335555

E-mail: vsokolova@bisphuket.ac.th

59 Moo 2, Thepkrasattri Road, Koh Kaew,
Muang, Phuket 83000 Thailand.

Ms Wirawan Woraprutthangkoon
Registrar

Tel: +66 (0)76335555 ext.1105

Fax +66 (0)7623 8750

Email: registrar@bisphuket.ac.th

59 Moo 2, Thepkrasattri Road, Koh Kaew,
Muang, Phuket 83000 Thailand.



INTENSIVE ENGLISH COURSE (英语强化课程)





什么是英语强化课程？

英语强化课程是一门强化英语学习的课程，参加该课程学习的学生经过集中强化培训可在短时间内迅速提高他们的英语水平。该课程由我们学校（普吉英国国际学校）专门提供。



参加此课程将会有有什么收获？

学生们将在专业老师的教导和帮助下、在充满友爱与激励的环境中学习。此课程由具有丰富教学经验的教师分组进行小班教学。老师将针对每位学生不同的英语能力，采用灵活的教学方法，尽力快速提高每位学生的英语水平。每位同学须备有一台MacBook Pro电脑，以便能随时随地上课，参与并完成学习任务。

课程的学习目标是什么？

参加英语强化课程，学生们将通过各种方法学习英语的阅读、理解、听说以及写作。作为对他们所学成效的检验，在每个学期结束时，学校将组织学生按照不同的年龄组参加国际公认标准的剑桥英语水平考试。通过剑桥考试的学生，接下来就可转入我们的中学部进入正常的各学科的学习。学生们仍然要继续学习英语，因为学校所有的主流课程都是用英语来教授的。

* Cambridge English Examinations for Schools

IEC Year 7	A2 KET
IEC Year 8	B1 PET
IEC Year 9	B1 PET
IEC Year 10	B2 FCE

*<http://www.cambridgeenglish.org/exams/general-english-and-for-schools/>

想要了解更多有关剑桥英语考试的资讯，请点此链接



该课程适应哪些学生？

该英语强化课程主要面对那些希望来我们学校就读，但尚不具备必需的英语语言能力的学生。英语强化课程旨在快速改善和提高他们的英语水平及语言能力，以适应学生在我们学校或其他任何国际学校学习对英语能力的要求。



参加此课程的学生还会做些什么？

参加英语强化课程的学生除了按照常规教学计划在课堂内外强化英语学习外，还会参加一些其他比如数学、科学、设计、体育、美术、音乐等学科的活动。他们也可以参加学校各种各样的课外活动，像体育运动、户外活动、艺术和手工制作等等，每一位参加英语强化课程的学生都将成为我们这个国际学校社区中重要的一员。